

**seppi m.**<sup>®</sup>

**MULCHING EQUIPMENT SPECIALISTS**



**trinciatrici per intenditori**

## **TRINCIATRICI PER ESCAVATORI**

**H3 · H-SMO-B · H-SMWA-K  
MINI-BMS · BMS-L · BMS-F  
BMS · SUPER-BMS**



## **INNOVAZIONE**

- > esperienza dal 1939, dal 1971 nel campo delle trinciatrici
- > continua ricerca di nuove soluzioni tecnologiche
- > ottimizzazione dei materiali

## **QUALITÀ**

- > collaudo di ogni singola macchina
- > utilizzo solo dei migliori componenti
- > alta resistenza all'usura

## **AFFIDABILITÀ**

- > alte prestazioni delle macchine
- > manutenzione facile
- > assistenza efficace e veloce, vicina al cliente





Le trinciatrici idrauliche sono state studiate appositamente per l'applicazione su bracci operanti di escavatori. Con la combinazione escavatore e trinciatrice è possibile raggiungere aree remote e di difficile accesso, terreni molto sconnessi, zone paludose, oppure terreni in forte pendio. Le trinciatrici per escavatori sono ottimi attrezzi per la cura del verde, per la manutenzione di canali, lungofiumi, linee elettriche e gasdotti. Anche nella preparazione di terreni edili sono attrezzi molto pratici, liberando il terreno da ogni vegetazione, eliminando ceppi, legna e cespugli.

## Trinciatrici per escavatori SEPPI:

- › per escavatori da 2 fino a 35 tonnellate
- › trinciano erba, cespugli e legna fino a 40 cm di diametro

### 1 – manutenzione del verde

H3  
H-SMO-B  
H-SMWA-K

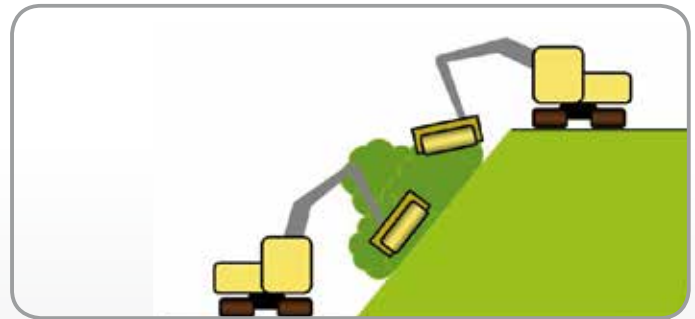
### 2 – trinciatrici forestali leggere

H-SMWA-K  
MINI BMS  
BMS-L  
BMS-F

### 3 – trinciatrici forestali pesanti

BMS  
SUPER BMS

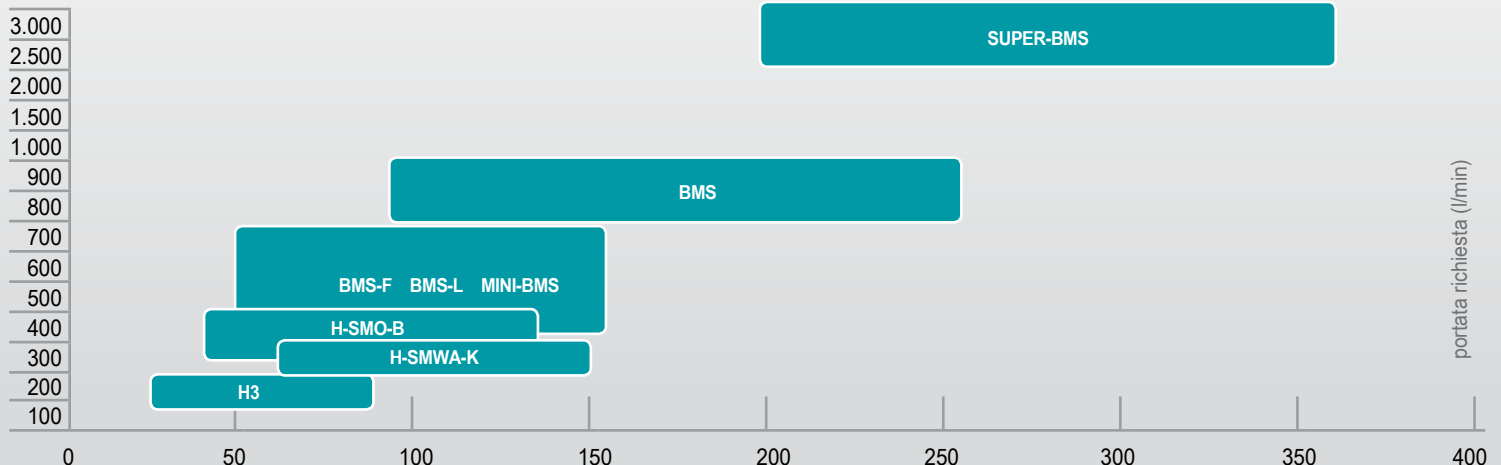
## Come lavorano le trinciatrici per escavatori SEPPI M.?



le trinciatrici per escavatori sono ottimi attrezzi con cui è possibile curare zone verdi di difficile accesso

## La gamma delle trinciatrici per escavatori SEPPI M.

peso (kg)



portata richiesta (l/min)

# H3 :: H-SMO-B :: H-SMWA-K

## Una coppia vincente per la cura del verde! Esvacatore + trinciatrice.

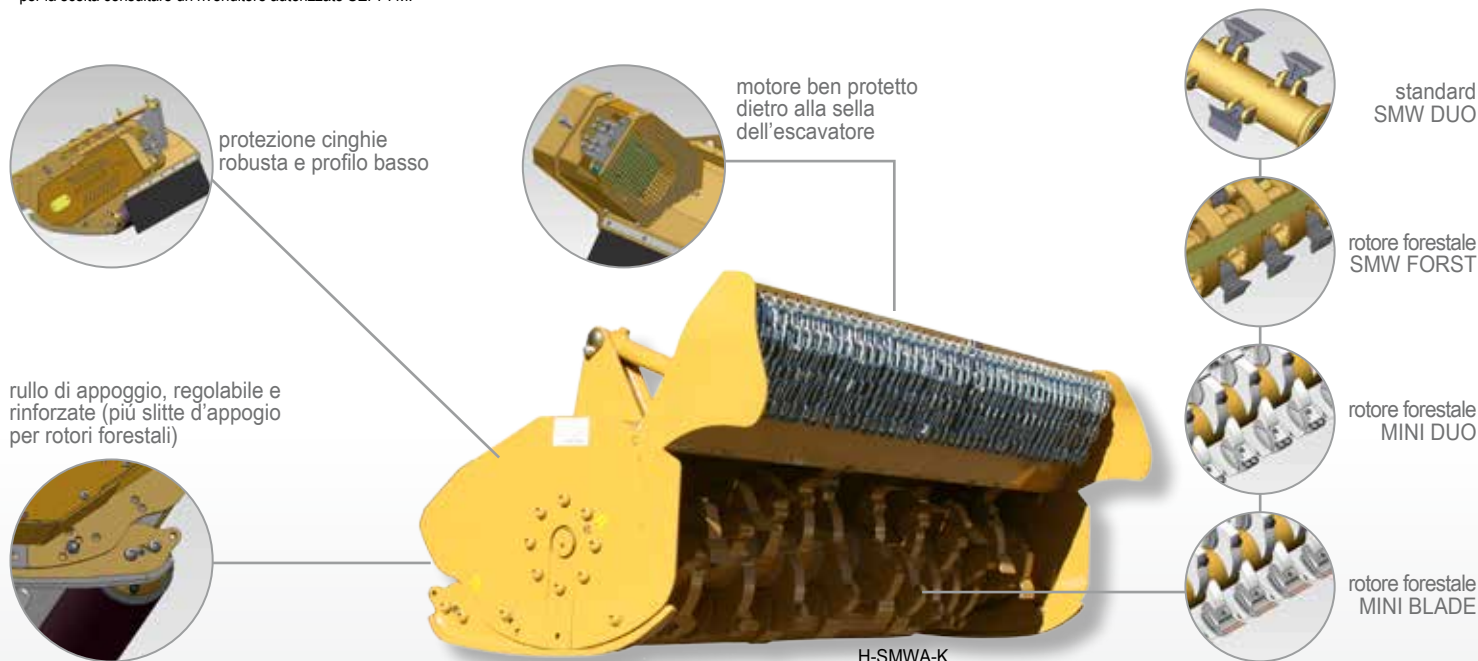
caratteristiche	H3	H-SMO-B	H-SMWA-K
taglia erba e boscaglia fino a	3 cm Ø	7 cm Ø	5 cm Ø, 12 cm Ø con rotore forestale
per escavatori	2-5 t	5-13 t	3-8 t
trasmissione con motore idr. a scelta*	S	S	S
predisposizione per attacco su escavatore	S	S	S
trasmissione indiretta con	3 cinghie	4 cinghie	3 cinghie (4 con bracci SBM)
cofano regolabile	X	posteriore	anteriore
protezione anteriore	a catene	a catene	a catene
protezione posteriore	in gomma	in gomma	in gomma
rullo di appoggio regolabile	S	S	S
rotore standard	martelli SMW	martelli SMO	martelli SMW DUO

S: standard - O: optional - X: non disponibile  
\* per la scelta consultare un rivenditore autorizzato SEPPI M.

I modelli H3, H-SMO-B e H-SMWA-K sono trinciatrici robuste e versatili per la manutenzione di aree incolte e difficilmente accessibili. Queste trinciatrici vengono applicate su escavatori gommati o cingolati di piccole e medie dimensioni. Per l'azionamento si consiglia un impianto idraulico adatto.

### H-SMWA-K:

Grazie agli utensili nuovi tipo SMW DUO con il doppio lato di taglio, il rotore può lavorare in tutti e due i sensi di rotazione. Gli utensili costruiti sulla base dei martelli SMW hanno il vantaggio di migliorare la qualità del taglio dell'erba e l'efficienza nel taglio di siepi e cespugli.

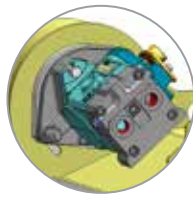


	larghezza di lavoro cm	largh.di ingombro cm	profondità cm	altezza cm	peso* standard kg	peso* con rotore forestale	SMW DUO n°	SMW FORST n°	M.DUO M.BLADE n°	rullo Ø mm	pressione max. bar	portata olio l/min
H-SMWA-K	85	100	95	65	280	370	9	13	18	152	150-350	60-150
	105	120	95	65	325	425	9	17	21			
	125	140	95	65	370	480	12	20	27			
	155	170	95	65	420	540	15	26	33			

\* il peso della macchina è a titolo indicativo, si intende senza aggiunta di optional e è comunque soggetto a variazioni.







**DRAIN SAFE™**  
tappo fusibile,  
protegge il  
motore se usato  
impropriamente



rulla di rotazione (optional) con  
parallelogramma per adattamento  
terreno (H3 è standard con  
parallelogramma)



SMW



SMO



H-SMO-B

La trinciatrice **H3** è ideale per essere applicata su miniescavatori per la manutenzione di piccole aree verdi, lungofiumi e canali. Telaio molto robusto con protezione in acciaio antiusura, per una lunga durata della macchina.

La **H-SMO-B** è un robusto e versatile trincia per interfaccia su escavatore, la testata trincia erba e legno fino a 7 cm di diametro.

optionals	H3	H-SMO-B	H-SMWA-K	OPT
rotore forestale con utensili liberi SMW FORST	X	X	O	240
rotore forestale con utensili fissi MINI DUO	X	X	O	228
rotore forestale con utensili fissi MINI BLADE	X	X	O	380
rotore con lame a Y	O	O	X	030
rotore con lame a Y su grilli	O	X	X	031
valvola per invertire il senso di rotazione	X	O	O	258
motore idraulico	O	O	O	*
sella di attacco	O	O	O	218
attacco flottante (parallelogramma)	S	O	X	099
sella di attacco con rotazione idr. di 190°	O	O	X	372
protezione anteriore supplem. in gomma	O	O	X	006
valvola regolazione flusso prioritaria	O	X	X	188
cofano regolabile idraulicamente	X	X	O	398

S: standard - O: optional - X: non disponibile  
\* per la scelta si consulti il rivenditore autorizzato

	larghezza di lavoro cm	larghezza di ingombro cm	profondità cm	altezza cm	peso* kg	standard martelli n°	OPT 030 lame n°	rullo Ø mm	pressione max. bar	portata olio l/min
<b>H3</b>	60	72	80	66	150	6	9	133	150-250	20-90
	85	97	80	66	181	9	12			
	105	117	80	66	217	9	15			
	125	137	80	66	245	12	18			
<b>H-SMO-B</b>	125	140	120	60	383	12	18	133	150-250	40-140
	150	165	120	60	437	15	21			
	175	190	120	60	483	18	24			
	200	215	120	60	535	21	30			

\* il peso della macchina è a titolo indicativo, si intende senza aggiunta di optionals e è comunque soggetto a variazioni.



# MINI-BMS :: BMS-L :: BMS-F

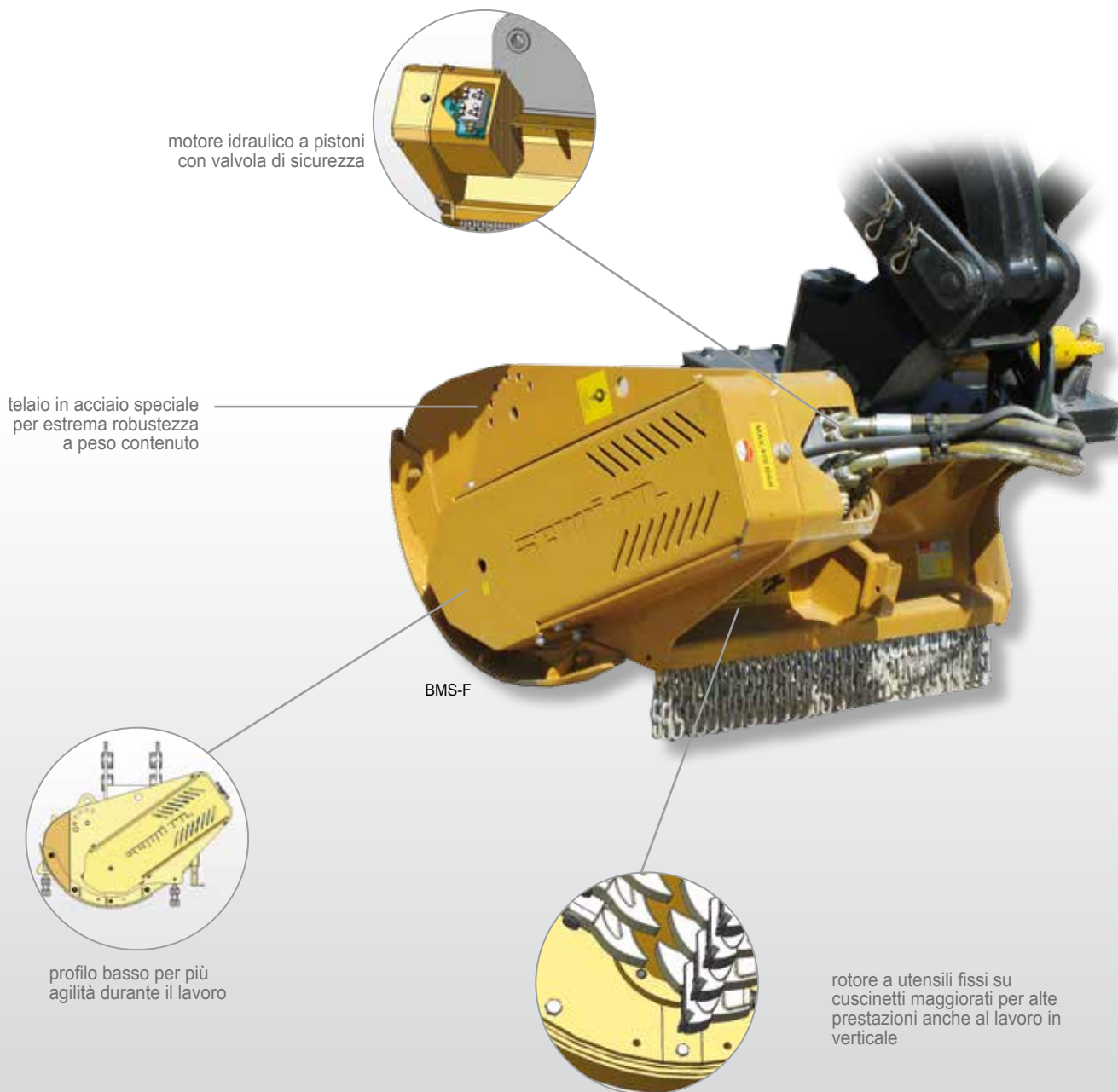
**Grande potenza, poco peso:  
Trinciare molto, con leggerezza!**

caratteristiche	MINI BMS	BMS-L	BMS-F
trincia boscaglia fino a	10 cm Ø	7 cm (12 cm) Ø	20 cm Ø
per escavatori	5-10 t	7-15 t	10-20 t
trasmissione con motore idr. a scelta*	S	S	S
predisposizione per attacco su escavatore	S	S	S
trasmissione indiretta con	5 cinghie	5 cinghie	5 cinghie
cofano posteriore idraulico	S	S	O
slitte di appoggio	S	regolabili in altezza	regolabili in altezza
rotore standard	utensili liberi	martelli SMO	utensili fissi MINI DUO

S: standard - O: optional - X: non disponibile  
\* per la scelta consultare un rivenditore autorizzato SEPPI M.

Le trinciatrici di questa gamma si applicano su escavatori di medie dimensioni. Sul braccio di un escavatore mostrano ottimi risultati nella cura del verde lungo fiumi, in boschi e altri luoghi difficilmente accessibili.

Il modello **BMS-F** è stato appositamente studiato per attrezzi speciali quali per esempio mezzi ferroviari. La trinciatrice può dunque essere applicata a un braccio per la manutenzione di linee ferroviarie. Il rotore è stato studiato appositamente per meglio resistere al frequente uso in posizioni verticali. La BMS-F trincia arbusti e legna fino a 20 cm di diametro.



motore idraulico a pistoni con valvola di sicurezza

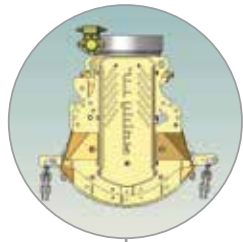
telaio in acciaio speciale per estrema robustezza a peso contenuto

BMS-F

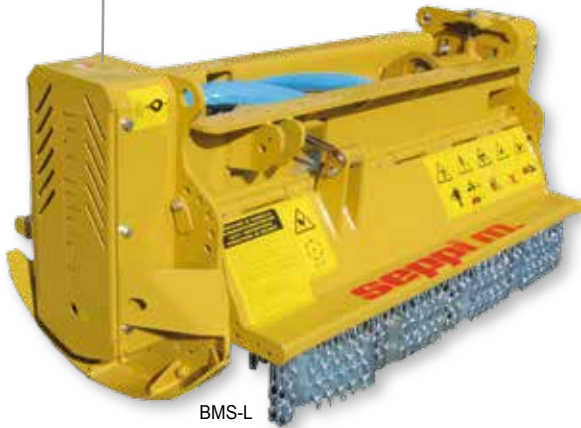
profilo basso per più agilità durante il lavoro

rotore a utensili fissi su cuscinetti maggiorati per alte prestazioni anche al lavoro in verticale

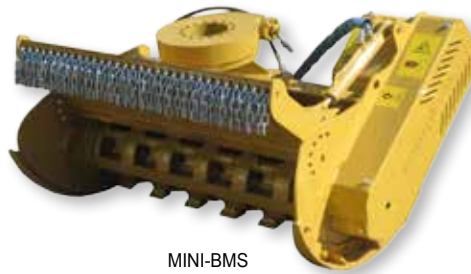




reversibilità della rotazione e dell'apertura del cofano



BMS-L



MINI-BMS

La **MINI-BMS** è la trinciatrice forestale più leggera della gamma SEPPi per escavatori. Il suo peso leggero gli permette di essere applicata a bracci anche molto lunghi e in tal modo raggiungere aree distanti e altrimenti inaccessibili.

Grazie al doppio cofano apribile, la trinciatrice **BMS-L** può lavorare in due sensi e dunque si adatta al lavoro specifico da svolgere, dato non solo dal tipo di vegetazione, erba, canna o legna, ma anche dal luogo e dalle circostanze.

Con il rotore standard, la BMS-L trincia arbusti e legna fino a 7 cm, con il rotore forestale fino a 12 cm.

### optionals

	MINI BMS	BMS-L	BMS-F	OPT
rotore forestale con utensili liberi	X	O	X	240
rotore forestale a utensili liberi con placchette di metallo duro	X	O	X	193
rotore forestale a utensili fissi con martelli con 2 placchette di metallo duro MINI DUO	O	O	S	228
valvola per invertire il senso di rotazione	O	O	X	258
motore a pistoni a portata variabile	O	O	X	*
motore a pistoni ad asse inclinato	O	X	O	*
sella di attacco	O	O	O	218
sella di attacco con rotazione idr. di 190°	O	O	O	372
sella di attacco per escavatore ragno	X	O	X	130
cofano posteriore idraulico	X	O	X	339
secondo cofano idraulico	X	O	X	340
valvola per apertura cofano	O	O	O	158

S: standard - O: optional - X: non disponibile  
\* per la scelta si consulti il rivenditore autorizzato



	larghezza di lavoro cm	largh. di ingombro cm	profondità cm	altezza cm	martelli SMO		utensili liberi		utensili fissi MINI DUO		pressione max. bar	portata olio l/min
					n°	peso* kg	n°	peso* kg	n°	peso* kg		
MINI BMS	85	100	103	72	X	X	13	405	18	415	150-350	50-150
	105	120	103	72	X	X	17	445	21	464		
	125	140	103	72	X	X	20	505	27	530		
BMS-L	100	131	80	73	9	450	15	680	21	600	150-250	50-150
	125	156	90	73	12	526	20	800	27	694		
	150	181	90	73	15	580	X	X	30	852		
BMS-F	100	128	105	72	X	X	X	X	21	565	200-350	70-160
	125	153	105	72	X	X	X	X	27	640		
	150	178	105	72	X	X	X	X	30	715		

\* il peso della macchina è a titolo indicativo, si intende senza aggiunta di optionals e è comunque soggetto a variazioni.



## Sviluppa la potenza massima dell'escavatore. Con queste trinciatrici superiori!

caratteristiche	BMS	SUPER-BMS
trincia legno fino a per escavatori	25 cm Ø	40 cm Ø
trasmissione con motore idr. a scelta*	13-25 t	20-35 t
	S	S
predisposizione per attacco su escavatore	S	S
trasmissione indiretta con	5 cinghie	10 cinghie
cofano idraulico	S	S
slitte di appoggio	regolabili	regolabili
rotore standard	rotore forestale con utensili liberi	rotore forestale con utensili fissi

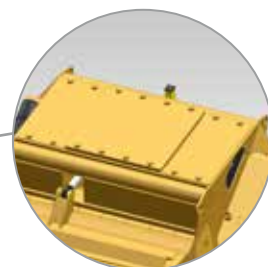
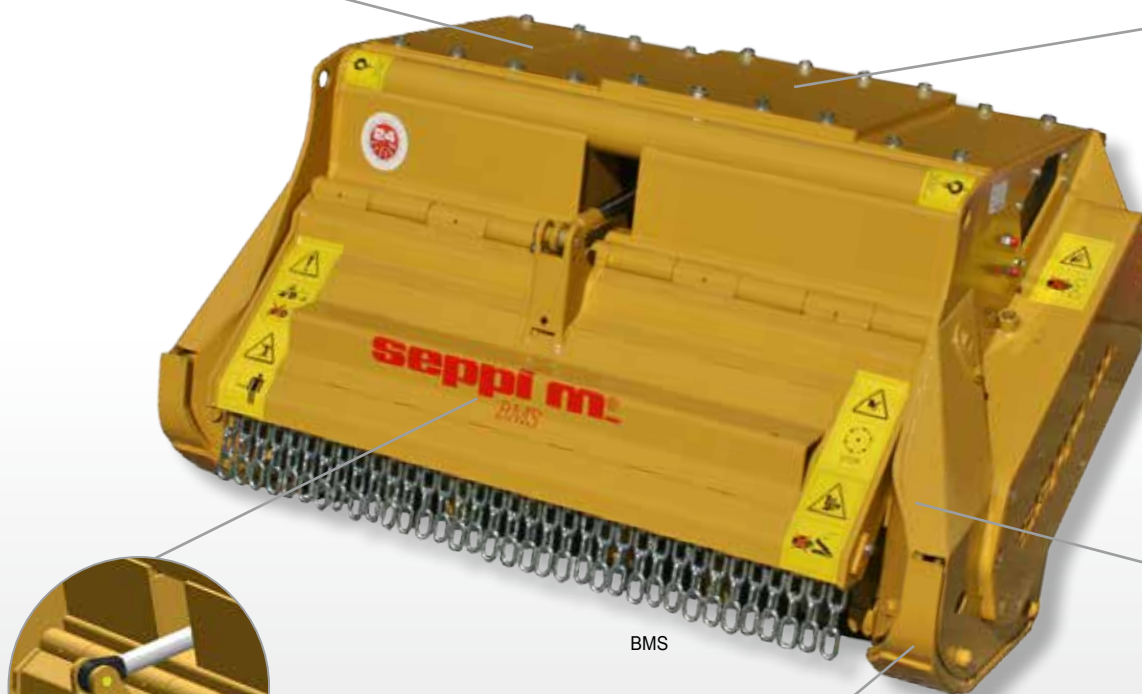
S: standard - O: optional - X: non disponibile  
\* per la scelta consultare un rivenditore autorizzato SEPPI M.

Applicate su escavatori di grandi dimensioni, le trinciatrici **BMS** e **SUPER-BMS** sono molto potenti, ideali per la pulizia di aree incolte come aree edili, lungofiumi, nonché per la manutenzione di linee elettriche, gasdotti e oleodotti.

In foresta, in particolare, si prestano per la sistemazione del suolo dopo la raccolta del legno, essendo così potenti da trinciare ceppi anche di grosse dimensioni.

Queste trinciatrici dalle elevate prestazioni trinciano ceppi e tronchi fino a 25 e fino a 40 cm di diametro.

telaio secondo principi di costruzione leggera in acciaio antiusura



il telaio chiuso protegge la trasmissione



rotore a utensili fissi - nuova generazione (optional)



cilindro rinforzato

BMS



slitte rinforzato con costruzione compatto e robusta





SUPER-BMS

optionals	BMS	SUPER BMS	OPT
rotore utensili liberi con placchette di metallo duro	O	X	193
rotore utensili fissi MINI DUO con 2 placchette di metallo duro	O	O	228
motore a pistoni ad asse inclinato	O	O	*
sella di attacco	O	O	218
sella di attacco con rotazione idr. di 190°	O	X	372
protezione anteriore supplem. in gomma	O	X	006
valvola per apertura cofano	O	O	158

S: standard - O: optional - X: non disponibile  
\* per la scelta si consulti il rivenditore autorizzato



	larghezza di lavoro cm	larghezza di ingombro cm	profondità cm	altezza cm	peso* kg	utensili liberi n°	utensili fissi MINI DUO n°	portata olio l/min	pressione max. bar	kW min-max
<b>BMS</b>	100	131	105	85	920	15	20	67-267	200-350	80-260
	125	156	105	85	1.040	20	28			
	150	181	105	85	1.120	24	32			
<b>SUPER BMS</b>	150	192	120	105	2.565	X	34	183-367	200-350	200-370
	175	217	120	105	2.825	X	36			
	200	242	120	105	3.085	X	42			

\* il peso della macchina è a titolo indicativo, si intende senza aggiunta di optionals e è comunque soggetto a variazioni.



# Messa in moto

L'installazione di una trinciatrice su un escavatore richiede alcune abilità tecniche ed esperienza. Su questa pagina trovate informazioni su come abbinare una trinciatrice al vostro veicolo. In ogni caso raccomandiamo di leggere attentamente il manuale di uso e le norme di sicurezza.

## Portata del impianto idraulico

SEPPI M. consiglia sempre un impianto idraulico con una portata costante adatta alla trinciatrice. Questo può essere realizzato nei seguenti modi:

1. circuito autonomo con pompa dedicata alla trinciatrice
2. circuito con portata prioritaria alla trinciatrice
3. circuito con valvola di regolazione del flusso per la trinciatrice (solo per trinciatrici di erba)

La soluzione migliore deve essere trovata di volta in volta in base all'escavatore a disposizione e in base al lavoro richiesto. Per maggiori informazioni contattare il costruttore o concessionario dell'escavatore o un concessionario SEPPI.

## Interfaccia di attacco

Trinciatrici per escavatori possono essere fornite con un attacco universale che può essere adeguato a qualsiasi tipo di sella di attacco. Per dettagli e disegni dell'attacco universale rivolgetevi al vostro rivenditore SEPPI.

## Peso

Il peso dell'escavatore deve essere sufficiente per sostenere il peso della trinciatrice come indicato sulla targhetta d'identificazione. Per molti escavatori vale la regola di massima:

peso escavatore  $\geq 15 \times$  peso trinciatrice

## Pressione

Per evitare il surriscaldamento del circuito d'olio la pressione d'esercizio non deve mai superare i valori indicati. In ogni caso tutti i motori forniti dalla SEPPI sono equipaggiati di una valvola di massima pressione tarata alla giusta pressione.

## Pressione del drenaggio

Tutti i motori forniti dalla SEPPI sono motori ad alte prestazioni che richiedono uno scarico libero al serbatoio. La pressione del drenaggio non deve mai superare i valori stabiliti nella seguente tabella:

modello	pressione del drenaggio
H3, H-SMO-B, H-SMWA-K, BMS-L, MINI BMS	max. 1,5 bar
MINI BMS, BMS-F, BMS, SUPER BMS	max. 5 bar

## Direzione del rotore

Il senso di rotazione del motore è definito per ogni modello. Su alcune trinciatrici è possibile montare una valvola che permette al motore di girare nel senso opposto se il flusso d'olio viene invertito. In questo modo un rotore ad utensili liberi, con protezioni adeguate, può lavorare in due sensi.

## Tubazioni e raccordi

Le tubazioni idrauliche per collegare una trinciatrice ad un veicolo idraulico devono essere preparate al momento dell'assemblaggio. Per il diametro dei tubi flessibili e dei raccordi consigliamo i valori della tabella seguente.

tubi flessibili e raccordi	diametro consigliato				
	25-50 l/min	50-100 l/min	100-200 l/min	200-400 l/min	400-800 l/min
mandata (P)	3/4"	1"	1 1/2"	2 1/2"	2 x 2 1/2"
ritorno (T)	3/4"	1"	1 1/2"	2 1/2"	2 x 2 1/2"
drenaggio (D)	1/2"	3/4"	1"	1"	1"

## Apertura del cofano idraulico

Su trinciatrici forestali il cofano può essere azionato idraulicamente, richiedendo una valvola direzionale supplementare. Su richiesta questa valvola può essere fornita dalla SEPPI M.

## Cavitazione

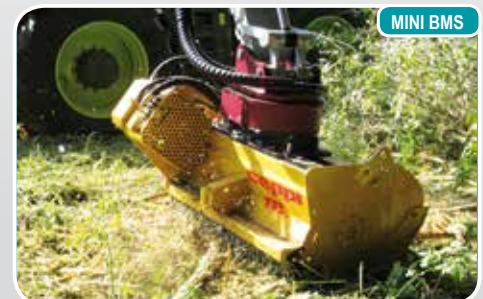
La cavitazione è un fenomeno che avviene quando il motore gira "a secco", per esempio quando il flusso d'olio viene interrotto ma il rotore continua a girare. Per evitare momenti di cavitazione ogni trinciatrice SEPPI viene fornita con una valvola "anti-cavitazionale".

## Circuito chiuso o aperto

Tutte le trinciatrici SEPPI possono essere installate su circuiti chiusi o aperti. A volte i circuiti chiusi necessitano valvole di lavaggio sui motori. In questo caso preghiamo di contattare il rivenditore SEPPI o direttamente il reparto tecnico della SEPPI.

## Sicurezza

SEPPI raccomanda di usare la trinciatrice solo con veicoli con cabine ben protette contro proiezione e ribaltamento, costruite secondo le norme vigenti e di rispettare tutte le norme di sicurezza riportate nel manuale d'uso e di manutenzione.





# ROTORI E UTENSILI



rotore forestale a UTENSILI LIBERI



rotore forestale a UTENSILI FISSI stretti



diverse misure di martello, secondo il modello standard per **BMS** optional per **H-SMWA-K** and **BMS-L**



**MINI DUO**  
standard per **BMS-F**  
optional per **H-SMWA-K**, **MINI BMS**, **BMS-L**, **BMS** e **SUPER BMS**



**MINI BLADE**  
optional per **H-SMWA-K**



rotore a martelli



**BMS**



**SUPER BMS**



**martello SMW / SMO**  
standard per **H3 / H-SMO-B**



**lame Y SMW / SMO**  
optional per **H3 / H-SMO-B**



**lame a Y su grillo**  
optional per **H3**



standard per **MINI-BMS**  
optional per **H-SMWA-K**

Le informazioni ed il materiale fotografico contenuti nel presente documento sono da intendersi a titolo indicativo. Eventuali modifiche anche sostanziali potranno essere apportate da SEPMI M. srl senza obbligo di preavviso.



**BMS-L**



**BMS**



**SUPER BMS**

## Il vantaggio dell'alta qualità

### Pionieri nello sviluppo di tecnologie per la trinciatura

Fondata nel 1939 da Max Seppi, la SEPPI M. è oggi una delle aziende leader nel suo settore – a livello mondiale. Pioniere della trinciatura come nessun altro, è specializzata da esattamente 45 anni nella produzione di trinciatrici. Allora come oggi il motto è rimasto "Facilitare il lavoro dei professionisti del verde attraverso soluzioni innovative ed efficienti". La lunga esperienza, insieme a una ricerca instancabile di tecnologie più avanzate e materiali più resistenti, dà come risultato una qualità superiore delle trinciatrici SEPPI, forti e affidabili anche in condizioni di lavoro estreme.

Oggi le macchine SEPPI lavorano in una settantina di paesi, su tutti i continenti. La gamma di prodotti comprende oltre 70 modelli, ognuno dei quali è disponibile in molte larghezze di lavoro e con tantissimi allestimenti opzionali.

Di base la gamma viene suddivisa in due segmenti: 1) macchine per l'agricoltura e la cura del verde; 2) macchine dalle alte prestazioni per la silvicoltura e per i settori edilizia ed energia.

La nostra maggiore gratificazione da oltre 75 anni sono i clienti soddisfatti che lavorano in modo efficiente, continuativo e per lunghi anni – una motivazione sempre nuova a continuare a puntare sulla qualità!

Il carattere familiare dell'azienda, oggi nelle mani della terza generazione, garantisce relazioni corrette e responsabili.

### Scopri i molti vantaggi delle trinciatrici SEPPI!



### COSTRUTTORE DI DECESPUGLIATORI AGRICOLI, FORESTALI E INDUSTRIALI

SEPPI M. S.p.A. - Zona Artigianale 1 - 39052 Caldaro (Bolzano) Italia  
Tel. +39 0471 963550 - Fax +39 0471 962547 - sales@seppi.it - www.seppi.com

RIVENDITORE DI ZONA

Il nostro team è a Sua disposizione